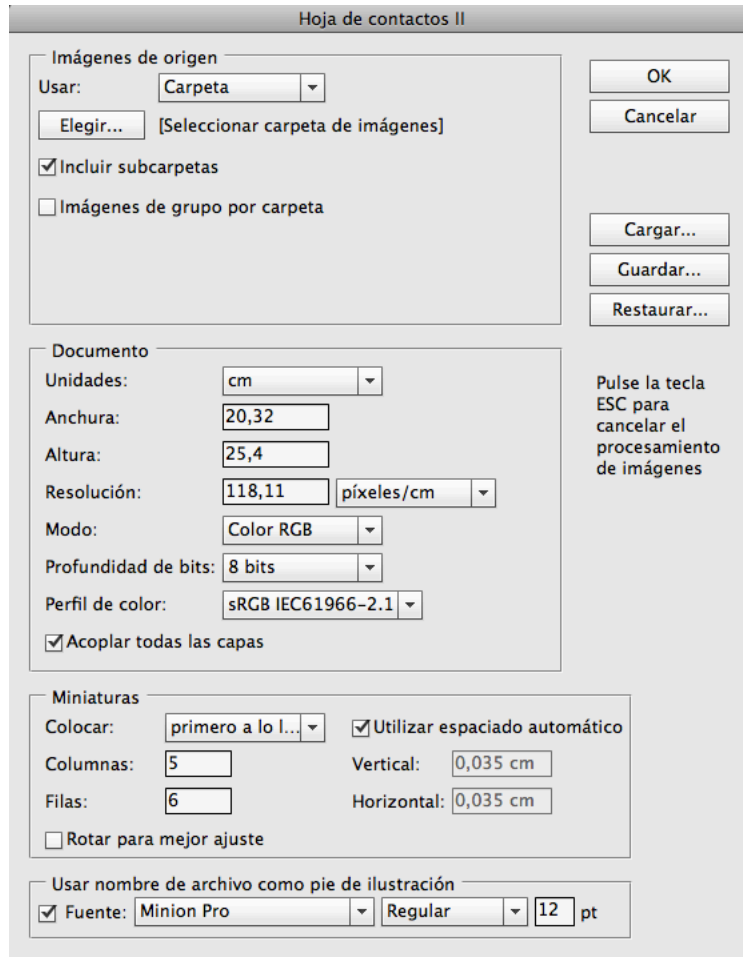


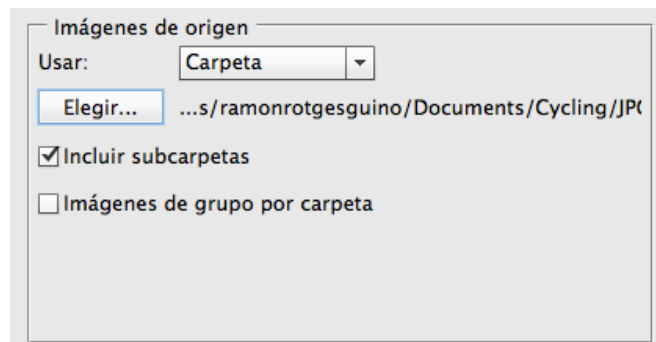
## Full de contactes.

Finalment Adobe ha tornat a incorporar el full de contactes dins de les opcions del menú Automatitzar, que havia desaparegut en les últimes versions.

Per activar el full de contactes anem a *Arxiu > Automatitzar > Full de contactes II*.



Ara el començarem a configurar per crear un full de contactes d'unes fotografies. Primer escollim la carpeta on estan desades les imatges.



Després configurem les mides que ha de tenir el full de contactes. En aquest cas el volem imprimir amb la impressora de casa i a format A4, per tant li indiquem que la mida sigui 2cm inferior al tamany de l'A4.

També li diem que la resolució sigui de 300 dpi, que és com treballen els processadors de text que utilitzem habitualment.

I deixem els 8 bits de color perquè és com treballa la impressora domèstica.

Documento

Unidades:

Anchura:

Altura:

Resolución:

Modo:

Profundidad de bits:

Perfil de color:

Acoplar todas las capas

Escollim el número de columnes i de files que ha de tenir.

Miniaturas

Colocar:   Utilizar espaciado automático

Columnas:  Vertical:

Filas:  Horizontal:

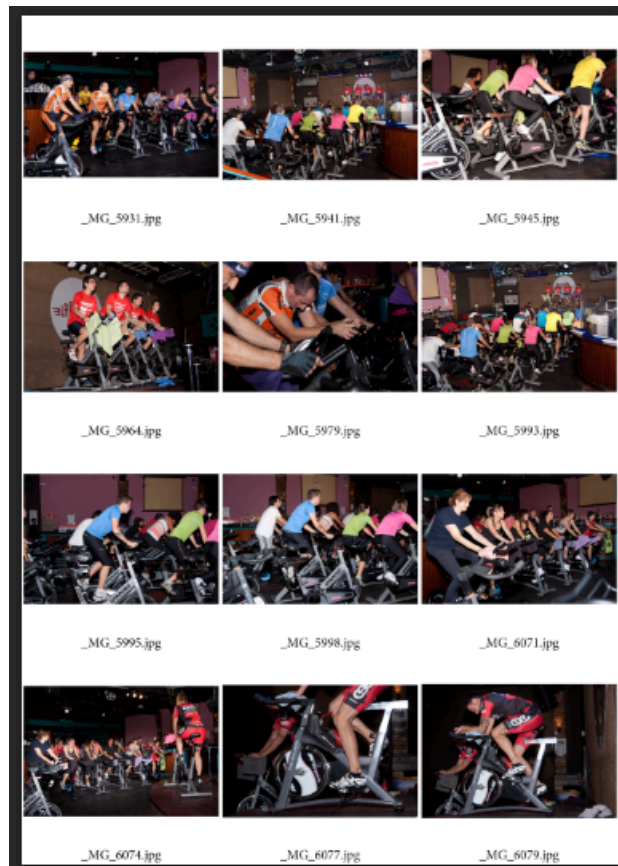
Rotar para mejor ajuste

I finalment escollim si volem que tinguin nom o no les imatges.

Usar nombre de archivo como pie de ilustración

Fuente:    pt

Al prémer OK, el programa es posarà a treballar i crearà tants documents com siguin necessaris per posar totes les imatges que li hem indicat.  
I cada un d'aquest documents quedarà així:



Si li diem imprimir, veurem que el document s'ajusta perfectament als marges de la nostra impressora.

