

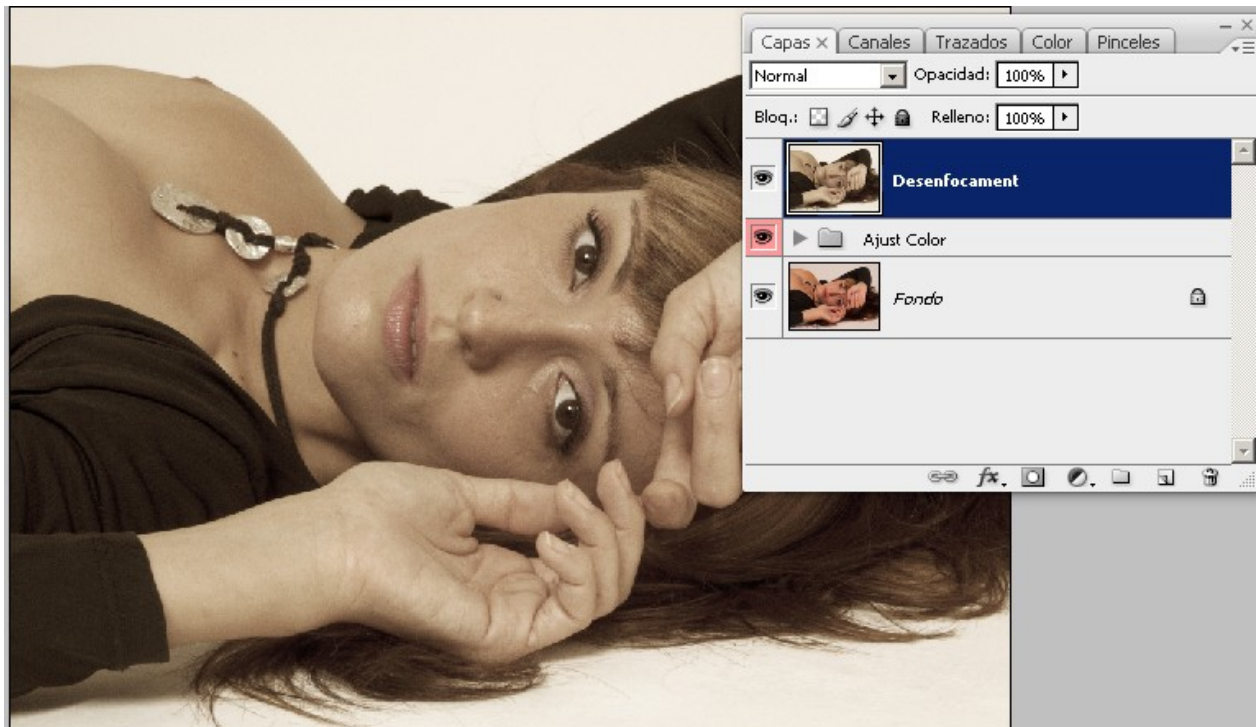
ADOBE PHOTOSHOP CS4

Desenfoc selectiu.

Duplicuem la capa i fem les correccions que creiem convenientes.



Amb la combinació CTRL + MJUS + E creem una capa nova que sigui el resultat de tot i l'anomenem *desenfocament*.

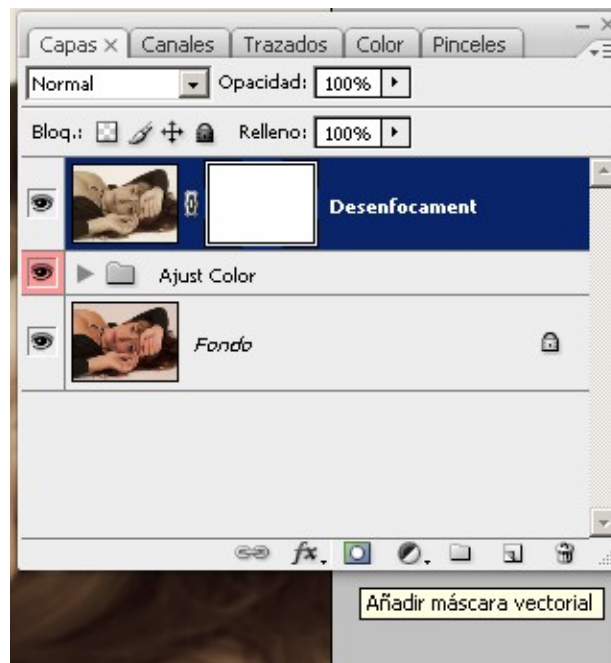


ADOBE PHOTOSHOP CS4

Anem a **FILTROS>DESENFUQUE>DESENFUQUE GAUSSIANO**, li donem un valor de 8% perquè el resultat sigui similar al desenfocament que es pot produir al fer-ho des de la càmera.



Cliquem sobre el botó màscara de capa per crear-ne una en la capa *desenfocament*.

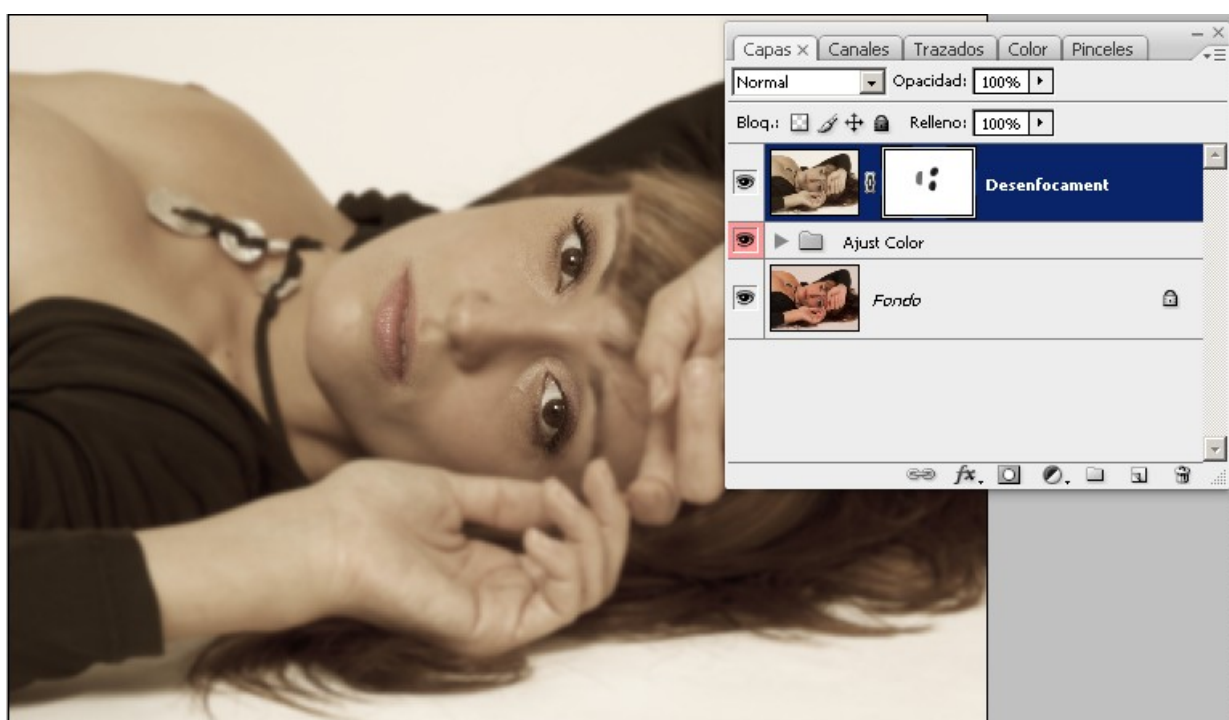
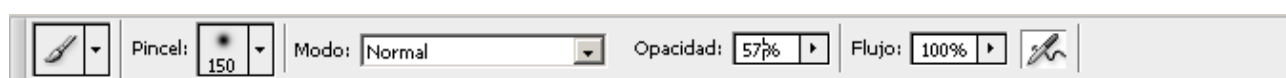


ADOBE PHOTOSHOP CS4

Posem el color frontal en negre.



Escollim un pinzell difuminat i li posem la opacitat a 57% i seleccionem el botó spray. Comencem a pintar per les zones més importants com els ulls i la boca, així veurem com apareixen enfocats altra vegada.



Un cop tenim aquestes parts importants enfocades, variem la opacitat i continuem pintant altres parts que vulguem veure enfocades.

Ho farem tantes vegades com sigui necessari per deixar un desenfocament gradual a tota la imatge.

Aquesta és la màscara final.



ADOBE PHOTOSHOP CS4

Resultat màscara:



Resultat imatge:

