

ADOBE PHOTOSHOP CS4

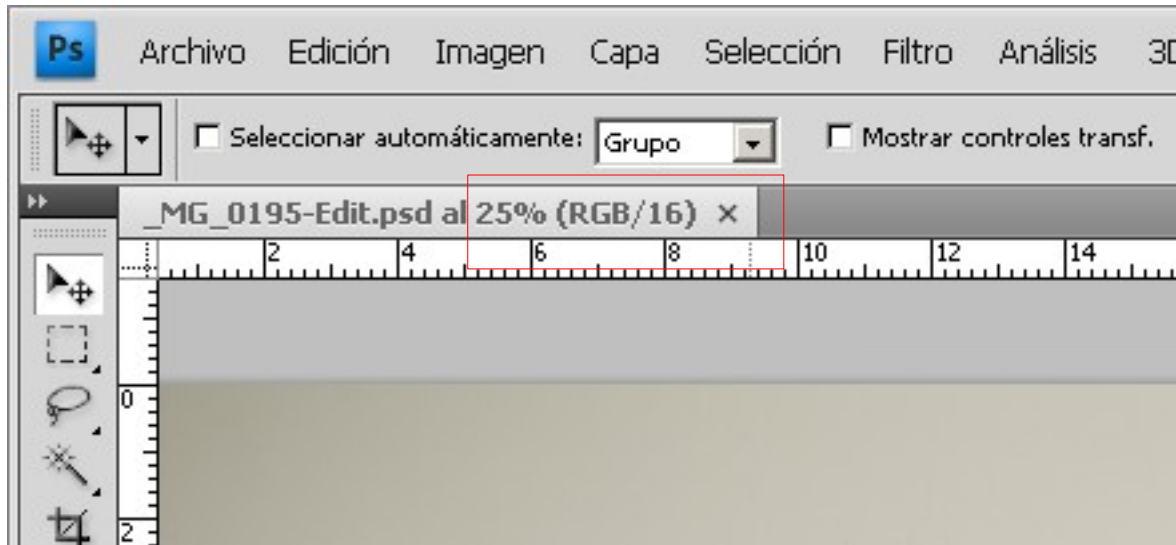
Desar una imatge en JPG.

Ara que ja sabem posar una imatge a mida l'haurem de desar en JPG.

Preparació i coses a tenir en compte:

1. *De quants bits és la imatge.*

Fins que no evolucionin les noves tecnologies, les impressores i web només poden interpretar imatge de 8 bits per canal.



Per passar-la a 8 bits anirem a IMAGEN > MODO > 8 bits/canal

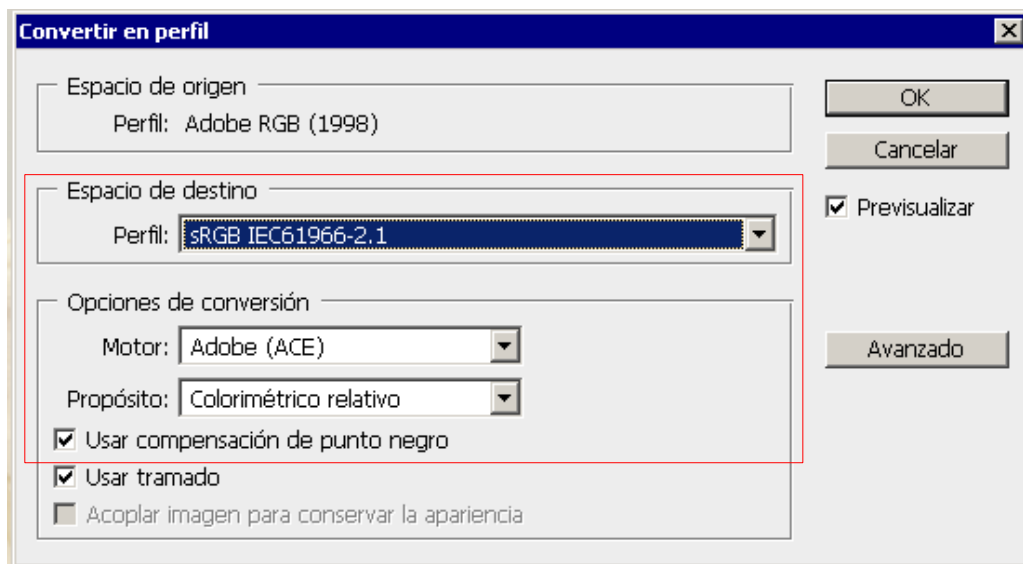


ADOBE PHOTOSHOP CS4

2. *Canviar el perfil de color.*

Passar-ho al perfil que ens demani el laboratori o a sRGB en el cas que sigui per penjar a web. Anem a EDICION> CONVERTIR EN PERFIL i n'escollim un de la llista.

Recordem que també hem de marcar a PROPOSITO = COLORIMETRICO RELATIVO i USAR COMPENSACION DE PUNTO NEGRO.



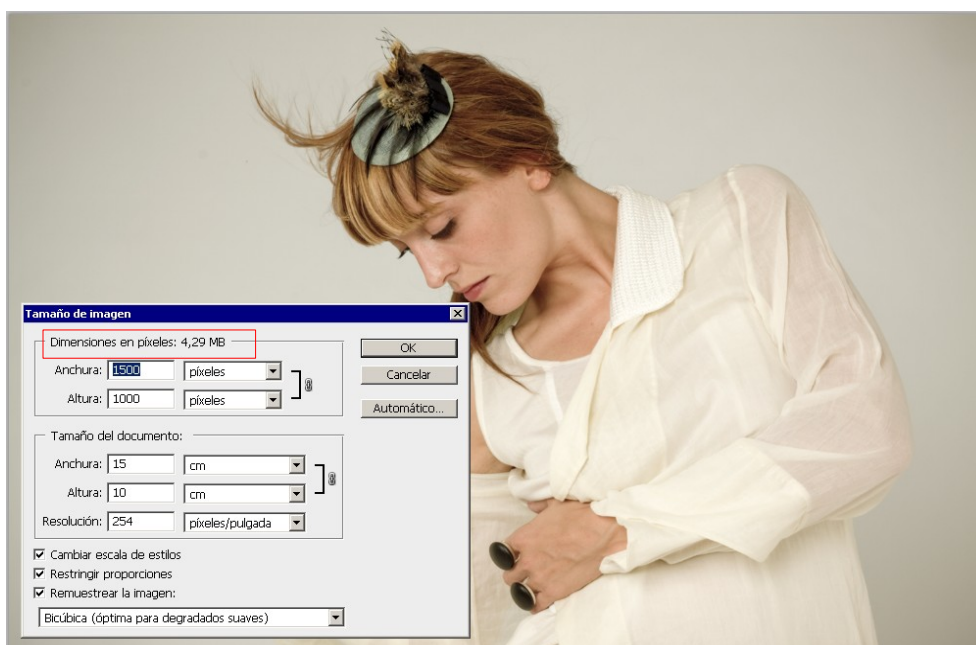
3. Pel simple fet de passar de RGB 1998 a sRGB, la imatge queda una mica tova de color. Això s'arregla aixecant una capa de TONO/SATURACIÓN i augmentant la SATURACIÓN entre +5 i +10 (depenent de la potència de color que ja tingui la imatge). Hi accedim des de IMAGEN> AJUSTES> TONO/SATURACION o CTRL+U.



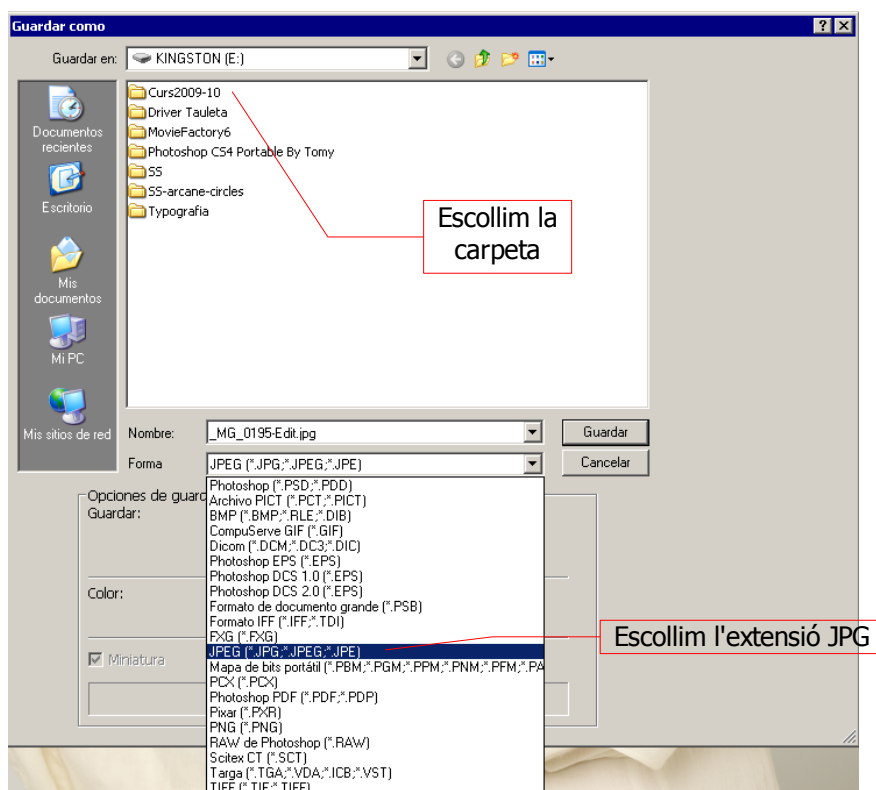
ADOBE PHOTOSHOP CS4

Desar-les en JPG:

Per penjar a web ens proposem que l'arxiu no pot passar de 250 Kb. La imatge i les mides són aquestes; veim que el pes és de 4,29 Mb.

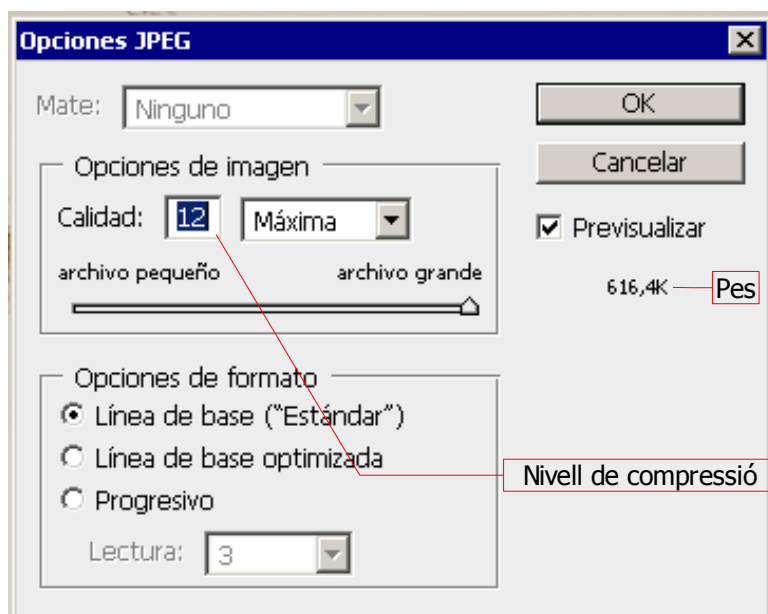


Fem el procés que hem explicat abans, i li diem ARCHIVO> GUARDAR COMO, escollim la carpeta i busquem en el desplegable l'extensió JPG.

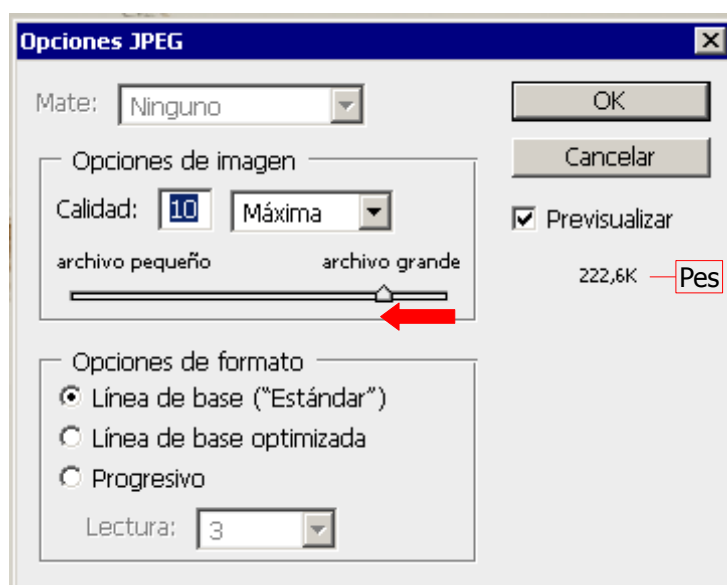


ADOBE PHOTOSHOP CS4

A la següent pantalla ens demana el nivell de compressió (CALIDAD) que ha d'utilitzar i el pes que fa.



Reduïm la qualitat i, per tant, el pes.



Per acabar li donem al botó OK.

Nota: Fixeu-vos que tenim un 10x15 a 254dpi, això vol dir que la podríem penjar a una web o passar-la a una persona per e-mail, amb la particularitat que té la suficient qualitat perquè es pugui imprimir sense cap problema.

Si no ens donen un pes definit, podem fer-ho a qualitat màxima.