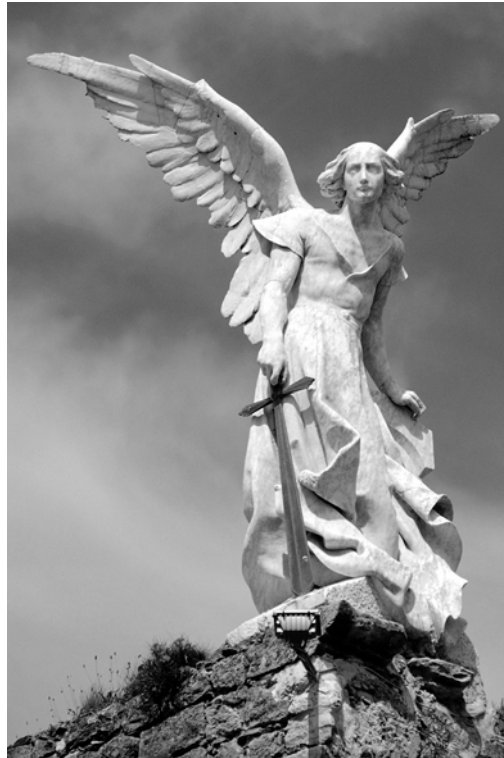


Convertir una imatge a escala de grisos.

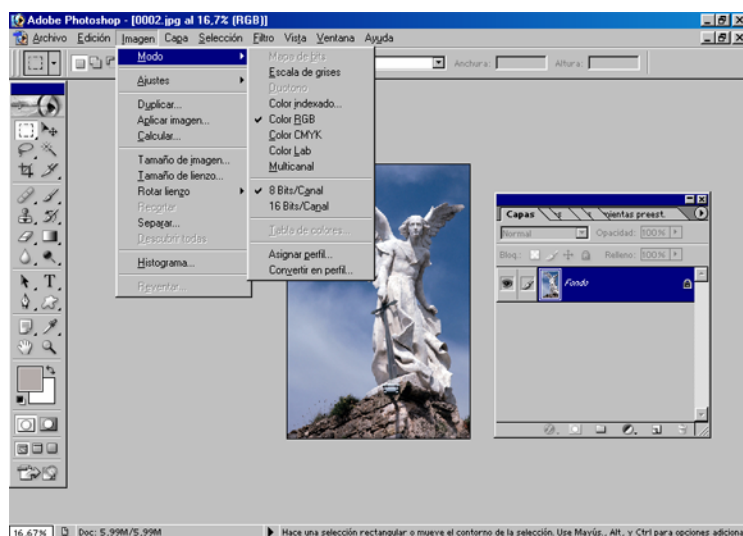
Passar una fotografia a escala de grisos.



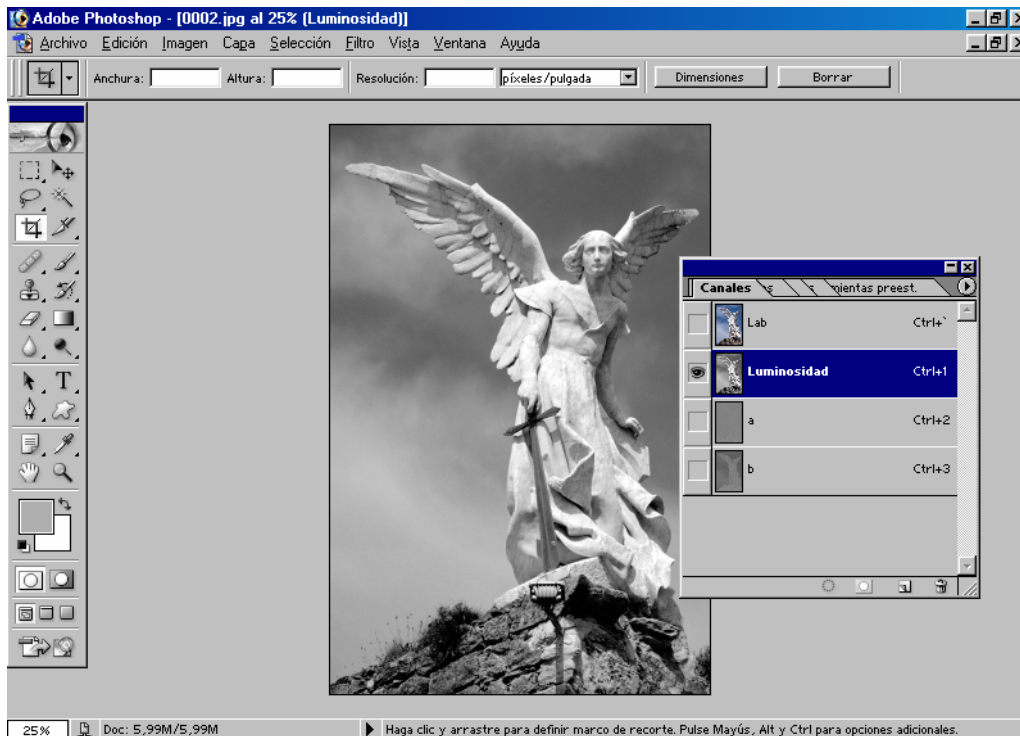
Mètode

Hi ha moltes maneres de realitzar aquesta operació, però la que realitzarem a continuació és una de les que dóna més qualitat tonal, és a dir, més escala de grisos.

1. Per començar obrim la imatge 0002.JPG. Anem **IMAGEN / MODO / COLOR LAB**.



2. En un primer moment sembla que el programa no ha fet res, però ara anirem a la pestanya **CANALES**, aquí hi tenim 4 canals. Doncs bé el que ens interessa és el de **LUMINOSIDAD**, per tant fem un sol clic sobre aquest. Ara ja veiem la imatge en B&N, però encara ens falta acabar de polir l'operació.



3. Seguidament tornem a anar a **IMAGEN / MODO / ESCALA DE GRISES**. Automàticament el programa ens farà la pregunta "*¿Eliminar los otros canales?*" i li contestem **OK**. Amb aquesta operació hem eliminat la informació del color, i ja tenim la nostra imatge en B&N.

Quan treballem en escala de grisos hi ha una sèrie de funcions que no podem realitzar perquè queden desactivades, per poder disposar de totes les opcions l'haurem de passar a RGB una altra vegada.