

Composició d'un targetó.

Com crear una targeta allargant la mida del "lienzo".



Mètode

Aquesta opció ens permet augmentar les dimensions físiques del document sense alterar la mida de la imatge.

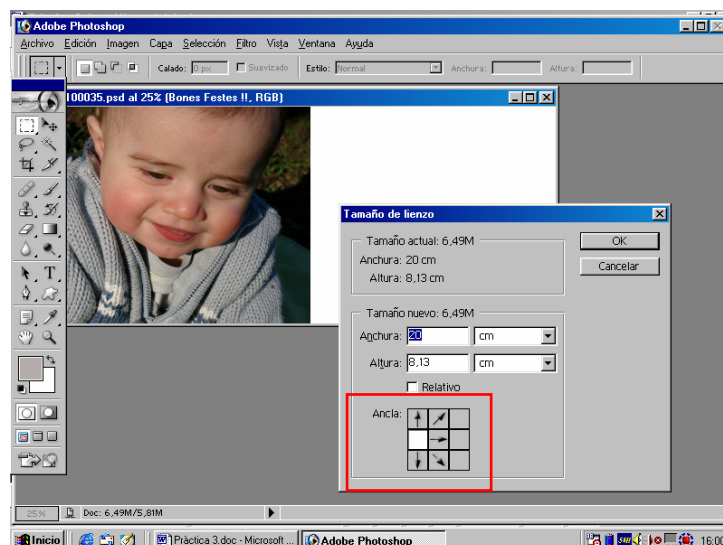
Resulta molt interessant per realitzar diversos dissenys i composicions per què ens permet d'ampliar l'espai que tenim al voltant de la imatge de forma mil·limètrica. Podem determinar l'espai i la direcció cap on ho vulguem ampliar.

1. Per començar obrim la fotografia 12100035.JPG i la posem a mida com hem fet a la primera pràctica.


Anem a la barra d'eines on tenim el selector de colors B&N, fem un clic sobre el color de fons i n'escollim un. Un exemple podria ser aquest.



2. Seguidament anem a **IMAGEN/TAMAÑO DE LIENZO**. A la mida d'**amplada** li posem **20 cm** i a l'**àncora** li marquem **el quadrat intermedi de l'esquerra**, això farà que ampliarem 10 cm de superfície de paper per la dreta i de color blau.

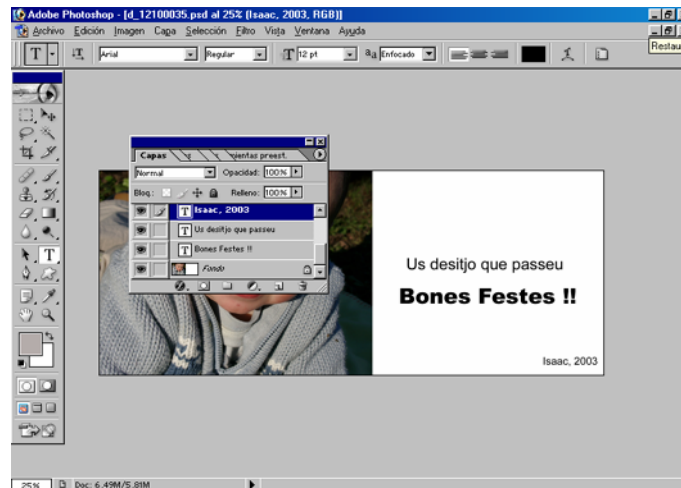


Ara ja tenim un espai de color on poder escriure. Doncs, comencem a posar-hi lletres.

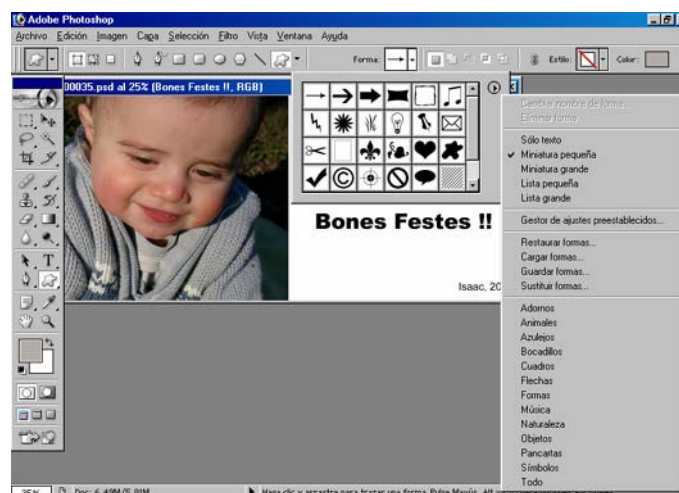
3. Primer farem un clic sobre l'eina d'**ESCRITURA**  , automàticament la barra superior d'ícones canviarà i ens ensenyarà les opcions de text. Aquí escollirem una **ARIAL BLACK, REGULAR**, de **24 pt.** i amb el color que vulguem (clic sobre la icona de color que obrirà la paleta de colors). Seguidament farem un clic sobre la superfície blanca i escriurem **BONES FESTES !!**

4. Si ara activem **F7** (la caixa de capes), veurem que ens ha creat una nova capa amb el text que hem escrit. Cada capa de text serà una capa que es podrà moure allà on vulguem i que tindrà les característiques que li haguem assignat. Per tant, serà una capa susceptible de ser modificada en qualsevol moment.

Anem per un altre text, **US DESITJO QUE PASSEU** amb una lletra **ARIAL** de **18 pt.** i ara l'últim text, **ISAAC** amb una **ARIAL** de **12 pt.** El que tenim en aquests moments és el següent:

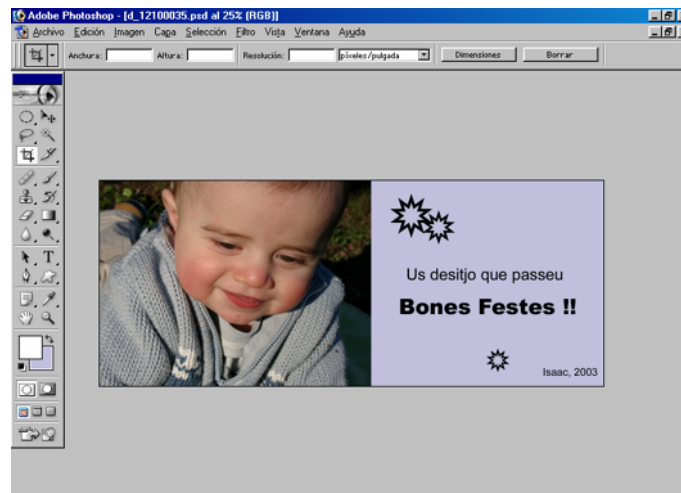


5. Bé ara hi posarem la decoració, ho farem amb l'eina **RECTÀNGULO**, si aguantem premut el botó esquerre del ratolí un moment apareixeran les altres eines. En aquest cas, la que ens interessa és l'eina **FORMA PERSONALIZADA** amb ella posarem unes estrelletes per decoració. Ara farem un clic sobre la fletxa cap avall de l'opció forma i un altre sobre la fletxa de la dreta, ara escollirem **FORMAS**. El programa ens farà la pregunta "*¿Desea sustituir las formas actuales por las formas de Formas.csh?*" a la que respondrem "*Añadir*".



6. Ara escollim la forma que ens interressi, fem clic sobre la superfície de color i sense deixar anar el botó del ratolí l'arrosseguem fins que ens sembli prou gran.
A l'igual que el text cada forma d'aquestes genera una capa nova completament modificable.

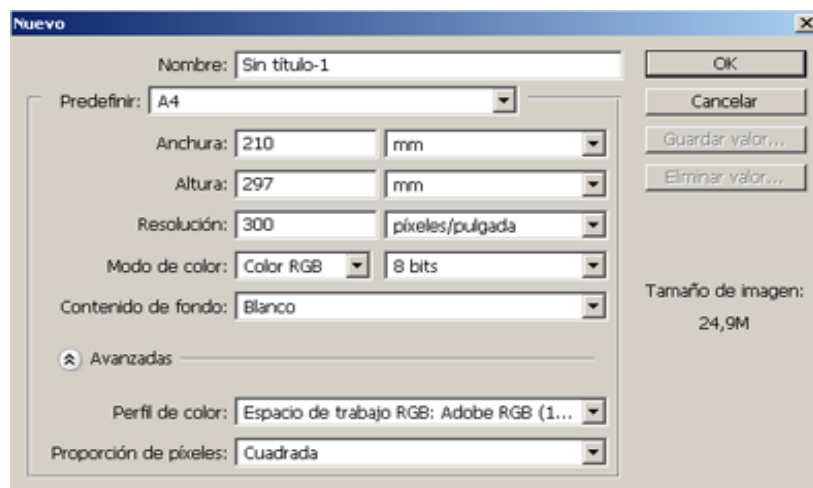
Llavors el resultat final de l'exercici podria ser aquest:



7. Ara des de la caixa **CAPAS (F7)** empaquetarem la imatge per poder ajuntar totes les capes en una de sola.
Farem un clic sobre el botó dret del ratolí i escollirem l'opció **ACOPLAR IMAGEN**.

8. Ara guardem aquesta imatge com un document nou.

9. Per acabar posarem aquestes imatges en un full DIN A4 per poder-lo imprimir en la nostra impressora. Anirem a **NUEVO** per poder crear el document nou amb els següents paràmetres:

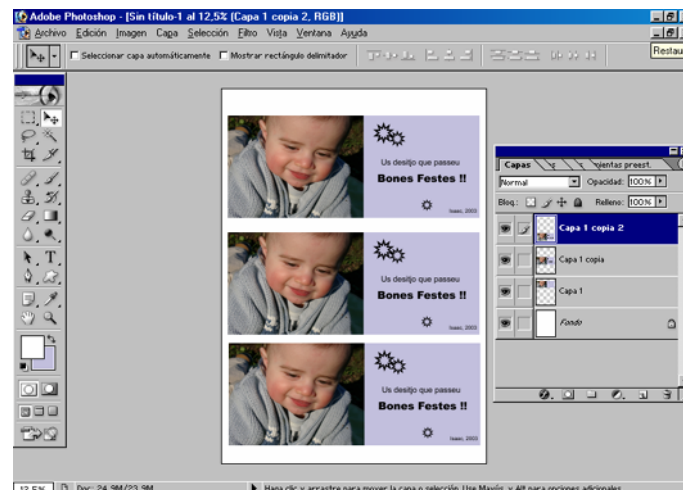


10. Un cop creat el paper blanc, hem de copiar la imatge, podem fer-ho amb un **CTRL+A** (ens selecciona la foto), **CTRL+C** (còpia la foto al portapapers de windows) i sobre el document nou **CTRL+V** (enganxa la foto). Ara amb l'eina **MOVER** posem la foto centrada i a la part superior tenint en compte que hem de deixar en blanc el marge que la nostra impressora no imprimirà.

11. Ara dupliquem dos cops aquesta capa, anant al botó dret de la caixa **CAPAS** i escollint l'opció **DUPLICAR CAPAS**.

12. Seguidament hem de distribuir aquestes fotos dins la superfície blanca amb l'eina **MOVER** i ja tenim 3 imatges dins un mateix DIN A4.

El resultat final serà aquest i ja ho tenim a punt per poder-ho imprimir quan ens interessi.



Nota important:

Si volem que ens ho imprimeixin en un laboratori professional haurem de demanar com volen que els hi portem, és a dir, quina **RESOLUCIÓ**, quina **MIDA** (mesurada en píxels o en cm) i quin **FORMAT**. Si no fem això ens podem trobar que no obtinguem el resultat desitjat.

També hi ha un altre factor a tenir en compte, normalment els laboratoris rectificaran el nostre treball, segons el gust de la persona que realitzi la feina, llavors també hem de pensar a **demanar que ens ho tirin de forma automàtica sense tocar el nostre arxiu**.