
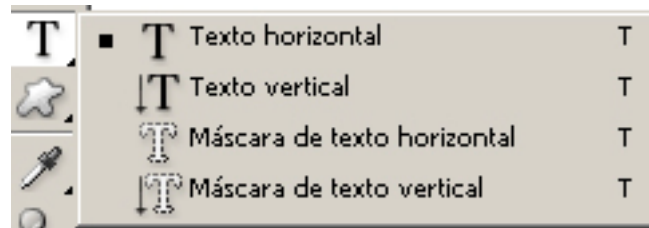
 **L'Eina de Text.**

L'Eina Text ens permet escriure de forma vectorial dins un programa de retoc d'imatges, és a dir, dins un programa que treballa en bitmaps.

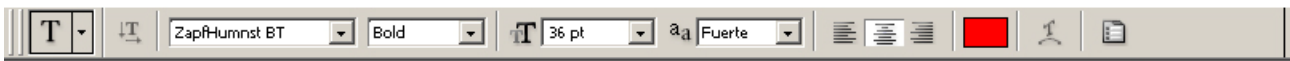
Per accedir a l'eina només ens cal fer clic sobre l'eina i d'aquí passem a la finestra de diàleg del text. Només es convertirà en mapa de bits quan acoblem la imatge.

 **Eina Text:** si fem clic sobre aquesta icona obrim la finestra de diàleg. Si aguantem un moment la tecla premuda apareixeran les diferents opcions de text que ens dona el programa.



**Finestra de diàleg de Text.**

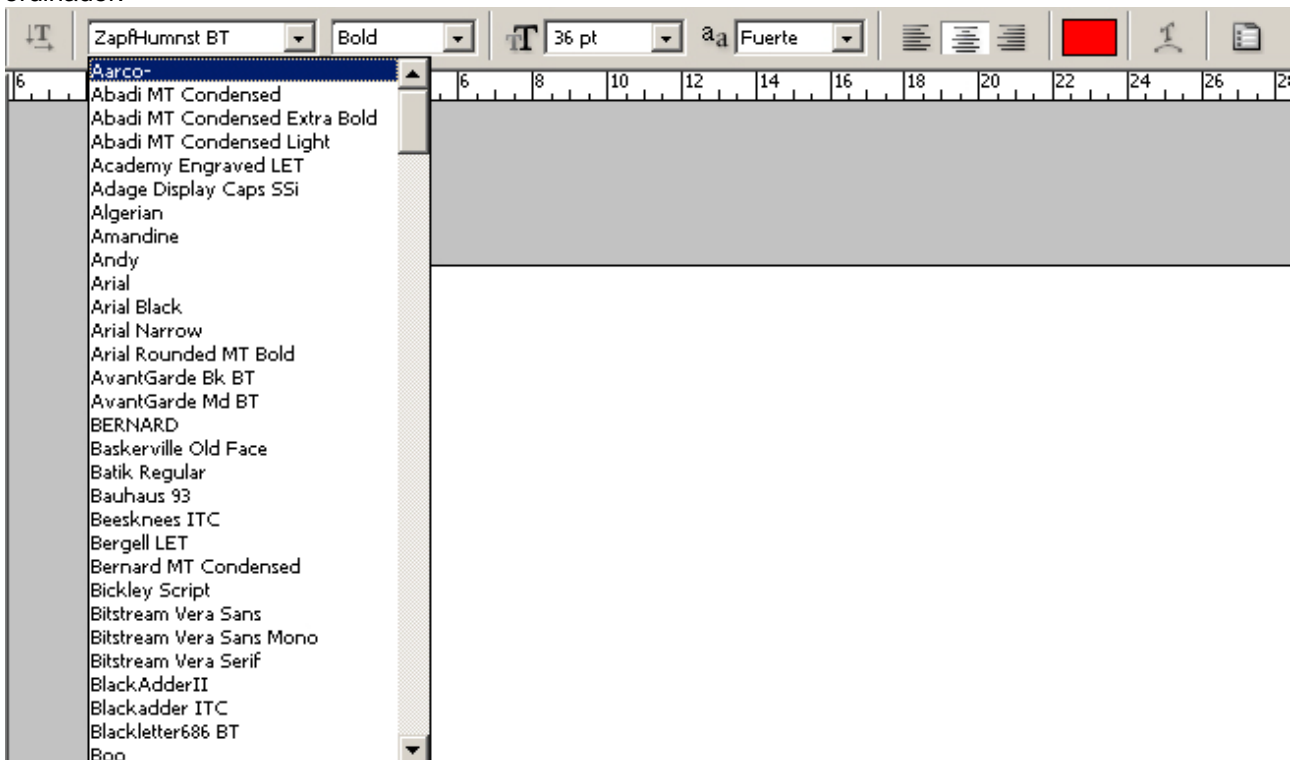
Aquesta finestra conté tots els elements necessaris per tractar el text.



. **Direcció del Text:** Ens deixa triar la direcció del text. En activar-la ens mou de posició del botó justificat.



. **Tipografia:** ens deixa escollir el tipus de lletra que volem utilitzar i que tinguem carregat dins del nostre ordinador.

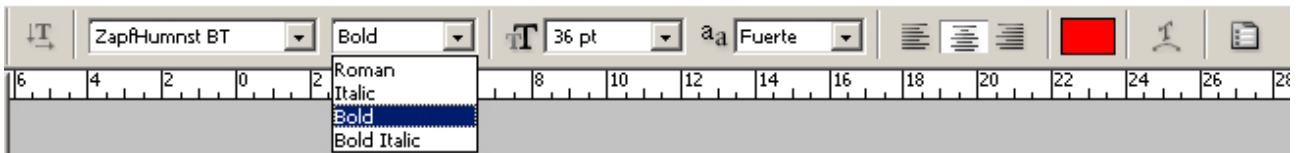




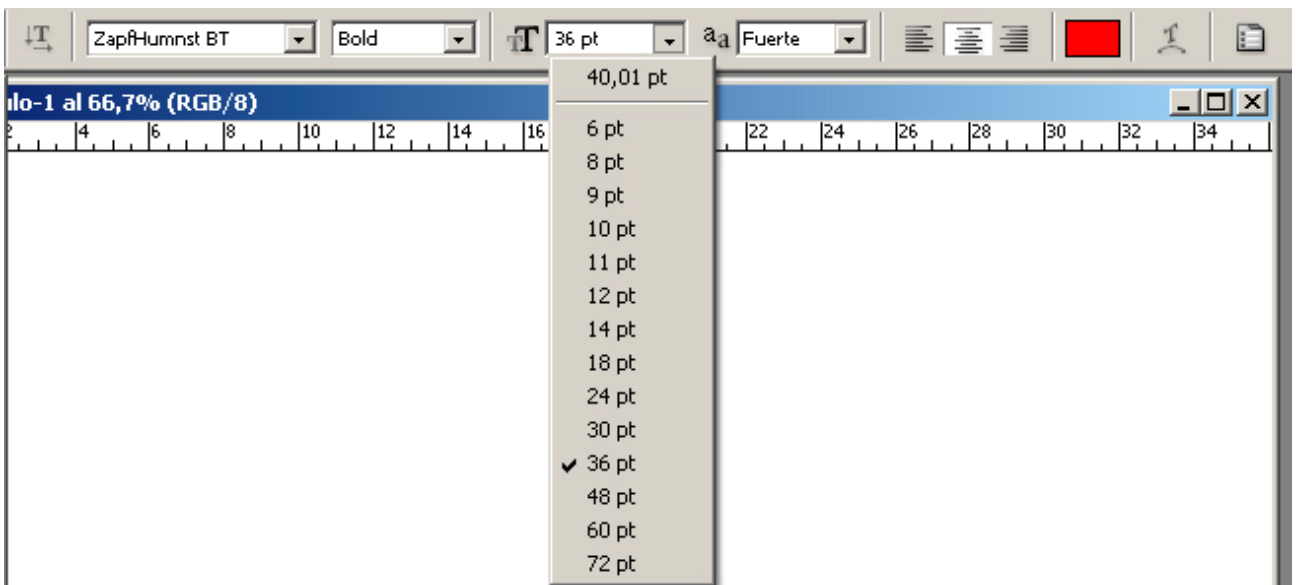
# Adobe Photoshop CS

12/12/05

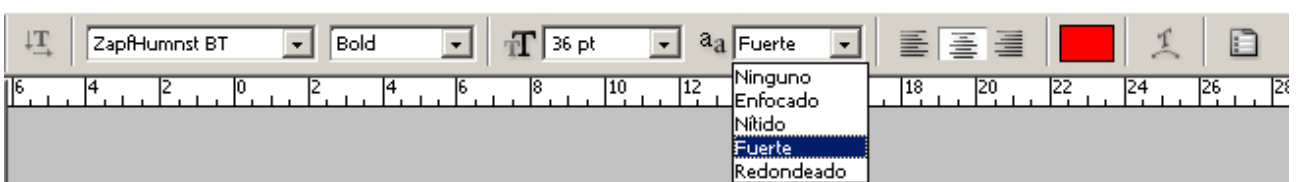
. **Estil de font:** podem agafar un estil disponible per la tipografia que hem escollit abans. Segons la lletra escollida tindrem unes opcions o unes altres.



. **Mida:** escollim la mida de la lletra, tenim uns valors estàndards però també podríem posar el que nosaltres volguéssim.



. **Mètode de suavitzat:** per fer que la lletra sigui més o menys suavitzada.



**Ninguno:** la lletra tindrà uns contorns molt durs, com retallats.

**Enfocado:** lletra més enfocada.

**Nítido:** lletra ben definida.

**Fuerte:** lletra més remarcada.

**Redondeado:** lletra molt suavitzada.

. **Aliniació de la lletra:** per defecte tenim les aliniacions estàndards en qualsevol processador de text. Si hem activat l'opció direcció de text l'aliniació serà diferent.



Horizontal



Vertical

. **Selector de color:** ens deixa configurar el color del nostre text.



. **Deformar:** aquesta opció ens permet deformat el text per obtenir efectes creatius.



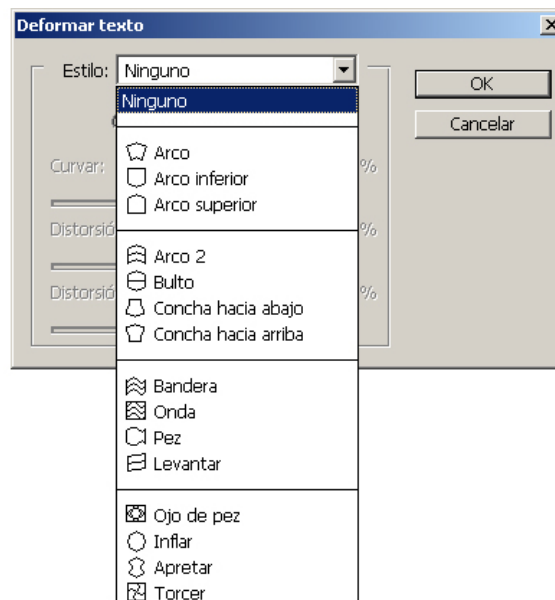
. **Caixa de caràcters i paràgraf:** fa de commutador entre una opció i l'altra.



## Deformar Text.

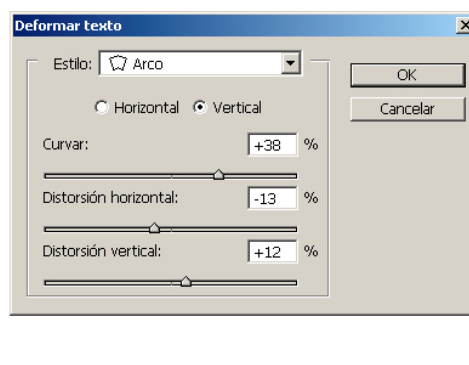
En aquesta opció tenim una sèrie de d'Estil de deformació de text, podem escollir el que més ens agradi. Veiem les opcions que podem triar:

ISABEL



Un cop seleccionada l'opció li haurem de definir la resta d'atributs: si el volem horitzontal o vertical, i la quantitat de distorsió que hi volem aplicar.


ISABEL



## Caixa de caràcters i paràgraf.

Aquesta opció ens permet saltar de l'opció de caràcters a l'opció paràgraf.

### Pestanya "Carácter".

<p><b>Tipografia</b></p> <p><b>Mida</b></p> <p><b>Kerning</b></p> <p><b>Escarlar verticalment</b></p> <p><b>Distància línia base</b></p> <p><b>Opcions de tipografia</b></p> <p><b>Idioma dels caràcters</b></p>		<p><b>Estil de font</b></p> <p><b>Interlineat</b></p> <p><b>Tracking</b></p> <p><b>Escarlar horitzontalment</b></p> <p><b>Selector de color</b></p> <p><b>Mètode de suavitzat</b></p>
--	---	---

- . **Tipografia:** ens deixa escollir el tipus de lletra que volem utilitzar i que tinguem carregat dins del nostre ordinador.
- . **Mida:** ens permet controlar la mida del text.
- . **Kerning:** s'activa quan desactivem Kern auto per poder modificar l'espaiat entre lletres.
- . **Escarlar verticalment:** permet escalar el text verticalment. Els valors superiors al 100% amplien el text i els inferiors el redueixen.
- . **Distància línia base:** ens deixa canviar la base sobre la que reposa la lletra o lletres que vulguem pujar o baixar respecte de la resta de l'escrit.
- . **Opcions de tipografia:** les mateixes que tenim en un processador de texts. Si ens posem per un moment amb el cursor sobre un dels botons ens ensenyarà quina és la seva funció.
- . **Idioma de caràcters:** ens permet configurar l'idioma de caràcters del text seleccionat per poder separar-los sil·làbicament i ortogràfica.
- . **Estil de font:** podem agafar un estil disponible per la tipografia que hem escollit abans, és a dir, segons la lletra escollida tindrem unes opcions o unes altres.
- . **Interliniat:** ens permet escollir la distància entre les línies de text.
- . **Tracking:** ens permet estrènyer o eixamplar els espais de les línies de text.
- . **Escarlar horitzontalment:** permet escalar el text horitzontalment. Els valors superiors al 100% amplien el text i els inferiors el redueixen.
- . **Selector de color:** ens obre la finestra del selector de color, perquè puguem escollir el que més ens agradi.

. **Mètode de suavitzat:** per fer que la lletra sigui més o menys suavitzada.

**Pestanya “Parrafo”.**

**Justificacions**

**Sangria esquerra**

**Sagnar primera línia paràgraf**

**Afegir espai abans del paràgraf**



**Sangria dreta**

**Afegir espai després del paràgraf**

. **Justificacions:** justificat esquerra, centre i dreta, justificar última a l'esquerra, justificar última al centre, justificar última a la dreta i justificar tot.

. **“Sangria” esquerra:** sangria en el marge esquerre.

. **“Sangria” primera línia paràgraf:** sangria a la primera línia del paràgraf.

. **Afegir espai abans del paràgraf:** ens afegeix espai abans del paràgraf superior.

. **“Sangria” dreta:** ens permet fer una sangria en el marge dret.

. **Afegir espai després del paràgraf:** ens afegeix espai després del paràgraf inferior.

### Eines de Màscara de Text Vertical o Horitzontal.

L'Eina funciona exactament igual que el què hem vist anteriorment, fins i tot, les opcions són les mateixes. La diferència està en la selecció flotant que ens queda un cop creat el text.

L'aplicació d'aquestes seleccions la podem trobar en el moment d'utilitzar-lo artísticament, ja que la podem manipular com si fons una altra selecció. Podem aplicar efectes de capa, ajustos de color, filtres, transformacions, etc.

