

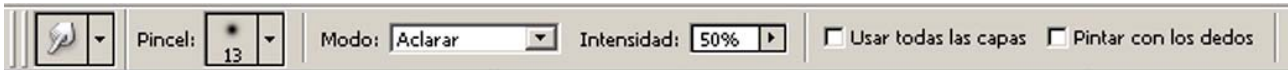


## L'Eina DIT.



És una eina de retoc ( R ), serveix per barrejar els diferents colors mitjançant la simulació de la pressió exercida pels dits sobre la superfície de treball.

Produeix efectes de fusió i suavitzat per la degradació produïda a l'arrossegar el punter sobre la imatge amb pinzellades curtes.



Podem combinar-la amb l'opció "**Pintar con los dedos**" que apareix a la paleta "**Opciones de Dedo**" per crear efectes plàstics.

Té 7 modes de fusió "**normal, oscurecer, aclarar, tono, saturación, color y luminosidad**" que varien els seus efectes depenent de la pressió i del gruix del pinzell.

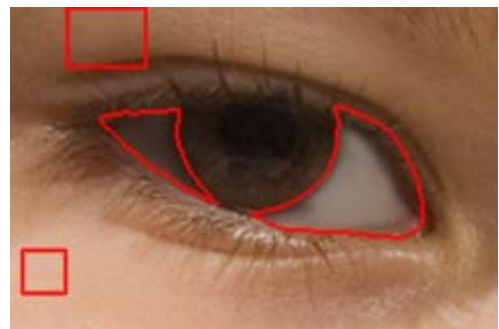
L'opció "**Pintar con los dedos**" amb una pressió del 100% pintarà del color que tinguem seleccionat a "**Color Frontal**" tot barrejant-lo amb els colors de la imatge, segons els percentatges de pressió que apliquem.

## Mètode

Per trobar el seu funcionament ho farem tot aplanant les parts més blanques dels ulls, tal com mostra la imatge.

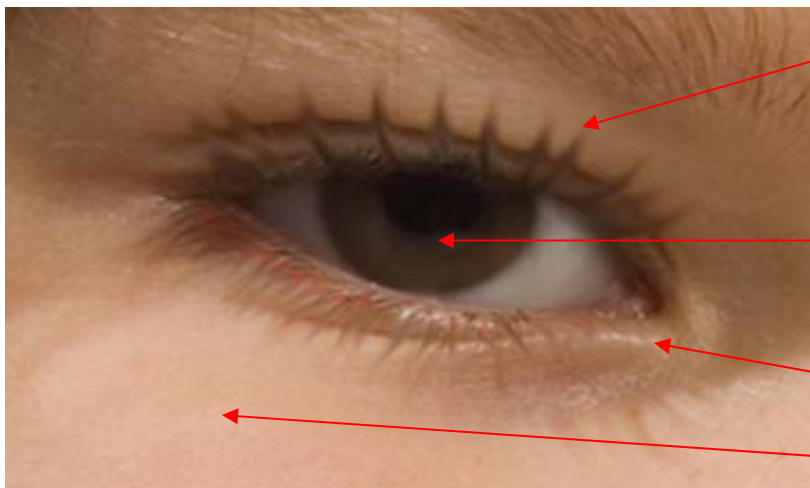


Original



Retoc amb el dit

Podeu provar els efectes amb els diferents modes de fusió de l'eina:



Normal.

Aclarir.

Saturación.

Color.

Lluminositat.

To.

Enfosquir.